



iVAL-One

ContactLess Validator

Características Principales

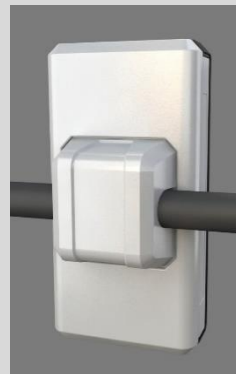
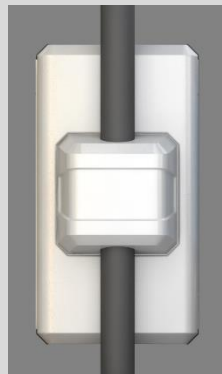
- Validador elegante, robusto y de alta calidad conveniente para el ambiente del vehículo
- Pantalla táctil capacitiva de 7" proyectada con interfaz de usuario amigable
- Potente CPU para una mayor capacidad de expansión
- Soporte para tarjetas sin contacto y NFC
- Altavoz de audio para los viajeros con discapacidad visual
- Múltiples interfaces de comunicación
- Funciona como parte del sistema de cobro o como validador independiente
- Instalación fácil y versátil.

El validador que mejora la experiencia del pasajero!

Basado en su larga experiencia y know-how, Integrисys presenta una nueva generación de validación sin contacto para la gestión fácil y segura de la colección de tarifas de transporte en autobuses, tranvías y carril ligero.

Esta herramienta multifuncional combina diseño, robustez y alto rendimiento en el procesamiento de información y tarifas. Adaptado a las necesidades del pasajero moderno, iVAL-One cuenta con una pantalla a color 7" táctil, interfaz de usuario atractiva, barras de iluminación LED de indicación luminosa y un sistema de audio de 3W para asegurar transacciones instantáneas así como mejorar la experiencia del pasajero.

Aparte de las operaciones de validación segura y sin obstáculos, este dispositivo es la última herramienta de marketing a través de vídeos promocionales y animaciones en la pantalla. Su singularidad radica en su capacidad para combinar la recolección de boletos con marketing móvil por comunicar a los pasajeros ofertas y descuentos de comercios colaborando con el operador de transporte para cada ruta.



Especificaciones Técnicas

Unidad de Procesamiento

- Procesador ARM Cortex A9 Dual Core de 1GHz
- 1 GB de memoria RAM
- 512 MB de memoria SLC NAND
- 4-64 GB de memoria eMMC
- Linux OS

Interface de Usuario

- Pantalla Color de 7 "TFT, resolución de 480 x 800
- Proyección táctil capacitiva (PCAP)
- Frente protegido por un cristal de 4 mm a prueba de vandalismo
- Barras LED iluminados como indicadores de transacción
- Altavoz de audio 3W
- Soporte de reproducción de Audio
- Detección de nivel de sonido

Soporte de SmartCard

- ISO / IEC 14443 Tipo A y B
- 2-4 SAM para formato ID000 (SIM-Card)
- Soporte a la clásica MIFARE, DESFire MIFARE, MIFARE Plus™, Calypso

Interfaces de Comunicación

- LAN Ethernet 10/100/1000 Mbit
- 2 x RS485, 2 x RS232
- Puerto de diagnóstico USB para mantenimiento
- 4 líneas I/O digitales
- Wi-Fi opcional 802.11 a/b/g/n (MIMO opcional)
- Bluetooth 4.0 / BLE
- GSM opcional, GPRS, EDGE, UMTS
- GNSS opcional, GPS L1, GLONASS L1, Galileo E1, BeiDou B1

Entorno de Trabajo

- Temperatura de funcionamiento: -25 ° C a +70 ° C
- Temperatura de almacenamiento: -30 ° C a + 85 ° C
- Humedad: 15% a 95% sin condensación

Fuente de Alimentación

- Entrada de 9 a 60 V DC - polaridad de protección de inversión
- Consumo de energía: máximo 8w

Carcasa

- Material de PC-ABS robusto para equipos de automoción
- Índice de protección IP54 / IK10
- Dimensiones: 280 mm Altura, Ancho 146mm Profundidad, 80mm
- Peso aproximado 1,6kg

Montaje

- El validador está montado sobre una base, que se puede montar en vertical, así como barras de apoyo horizontales de diámetros de 30 mm a 40 mm
- El tiempo de montaje y desmontaje es de aproximadamente 20seg